

La mobilité étudiante :

un élément stratégique de notre Université



La mobilité transforme la vie des étudiants : que ce soit pour un séjour d'études ou un stage, elle améliore leur employabilité.



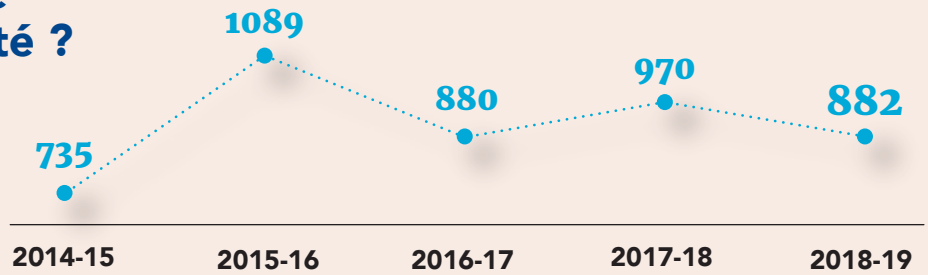
Les étudiants reviennent plus confiants et porteurs de compétences transversales qui les aideront tout au long de leur vie.



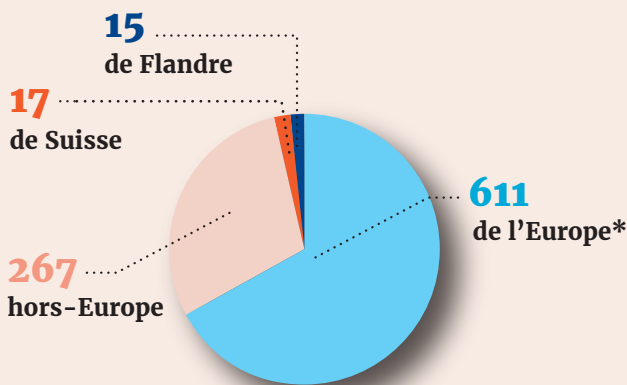
Les opportunités de mobilité sont cruciales pour l'attractivité et la réputation de notre université.

Combien d'étudiants de l'ULB partent en mobilité ? 2014-2019

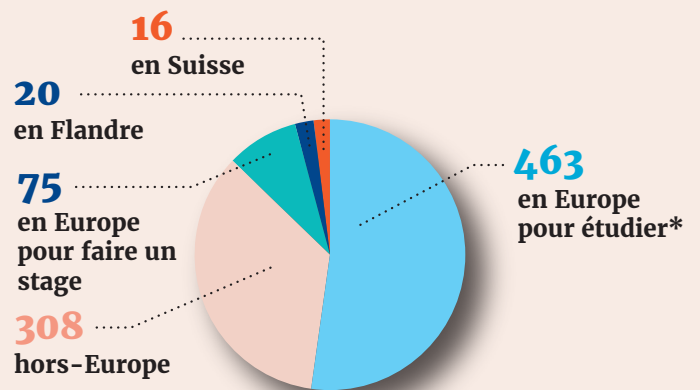
En 2018-2019, c'est plus de 880 étudiants de l'ULB qui ont fait l'expérience de la mobilité. C'est bien, mais nous pouvons faire encore mieux !



Mobilité entrante D'où viennent les étudiants en échange ?



Mobilité sortante Où partent nos étudiants ?

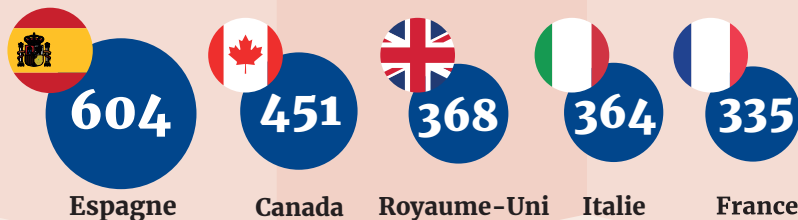


*Pays du programme Erasmus+: 28 pays de l'UE, Islande, Macédoine du nord, Turquie, Liechtenstein, Norvège et Serbie (à partir de 2019)



C'est le nombre de pays où sont partis les étudiants de l'ULB en 2018-2019

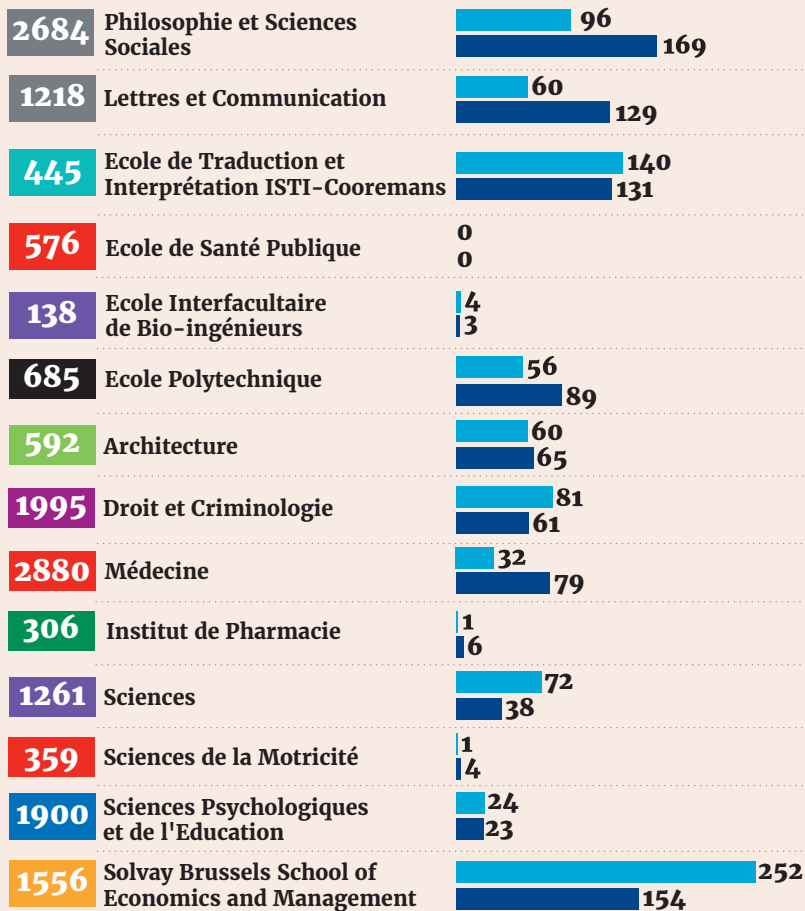
Top 5 des destinations favorites des étudiants de l'ULB



Mobilité par faculté dans le cadre des programmes d'échange 2018-2019

Nombre d'inscrits**

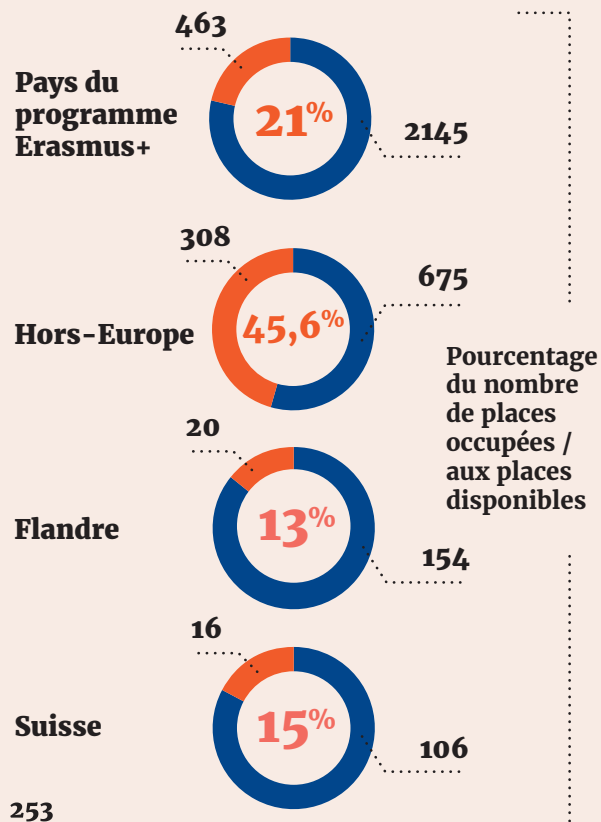
■ Étudiants sortants ■ Étudiants entrants



** BA diplômables + MA 120 crédits + MA spécialisation

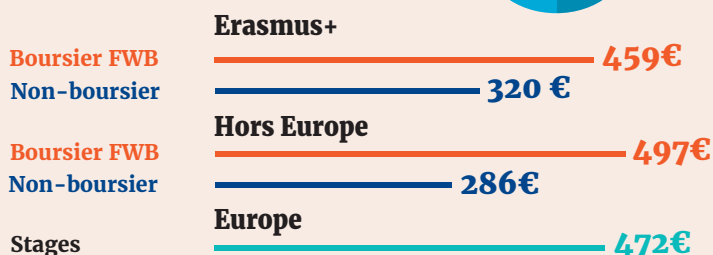
Nombre de places disponibles : un potentiel à exploiter !

■ Places disponibles ■ Places utilisées



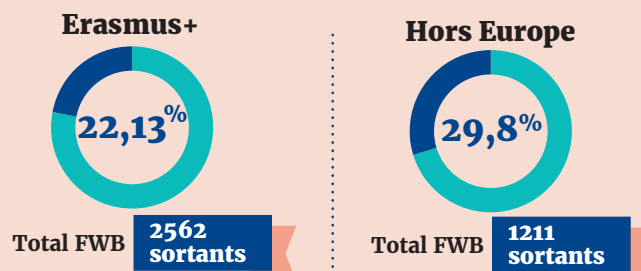
Bourses de mobilité 2017-2018

Bourse moyenne (par mois)



L'ULB, un quart de la mobilité en Fédération Wallonie-Bruxelles 2017-2018

■ Étudiants sortants FWB ■ Étudiants sortants ULB



Le Service de la Mobilité Étudiante

Le Service de Mobilité Étudiante (SME) promeut et gère la mobilité entrante et sortante des étudiants, mais aussi du personnel académique et administratif, en coopération avec les facultés et le Service international. Son équipe coordonne les accords entre les facultés et les Universités en Europe. Enfin, le SME gère les projets qui permettent de financer ces mobilités et est l'interlocuteur de la Commission européenne et de la Fédération Wallonie-Bruxelles, nos bailleurs de fonds.



Service de la Mobilité Étudiante
Av. F. Roosevelt 50, CP 183
1050 Bruxelles



Cofinancé par le programme Erasmus+ de l'Union européenne